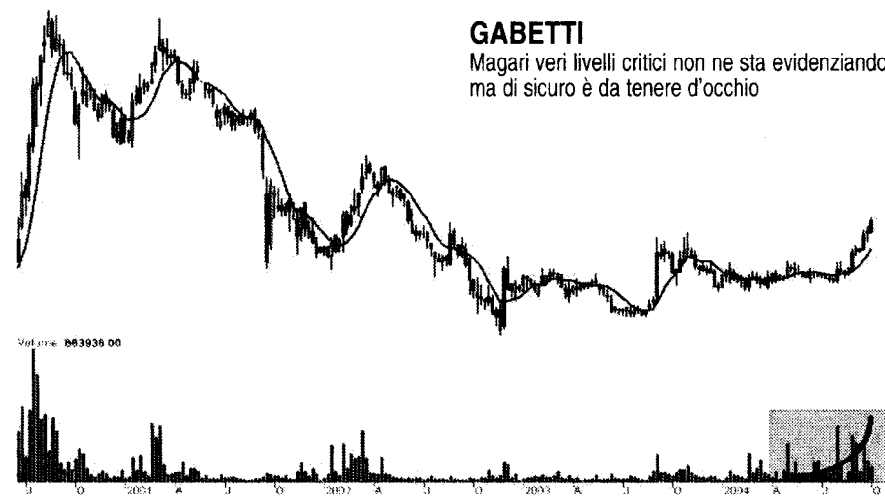


€ *Sotto la lente*
Astaldi ha forza e volumi
Lotta intorno ai 5 euro
per Banco Desio e Brianza
Gabetti sotto monitor
Luce per Ricchetti?

Una doppia coppia da tenere d'occhio

L'angolo dell'analista di Ascanio Strinati



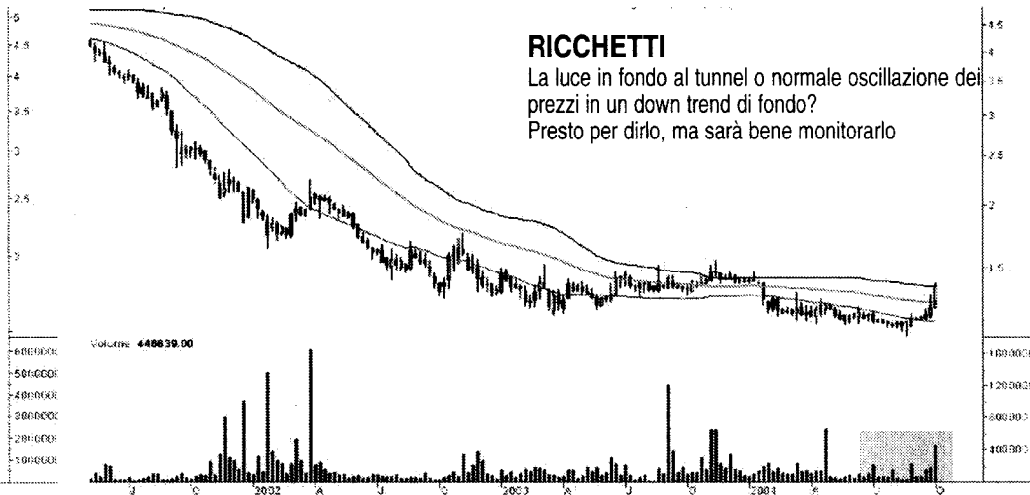
BANCO DESIO E DELLA BRIANZA

Intorno ai 5 euro c'è lotta.
Il problema però è che i volumi sono buoni, ma... pochi,
o meglio, in diminuzione



RICCHETTI

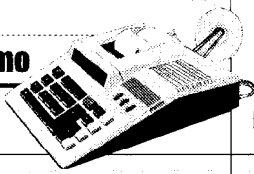
La luce in fondo al tunnel o normale oscillazione dei
prezzi in un down trend di fondo?
Presto per dirlo, ma sarà bene monitorarlo



I TITOLI AZIONARI MENO RISCHIOSI DELLA SETTIMANA

LEGENDA TERMOMETRO

- 1 **Minimo**
- 2 **Medio basso**
- 3 **Medio**
- 4 **Medio alto**
- 5 **Alto**
- 6 **Massimo**

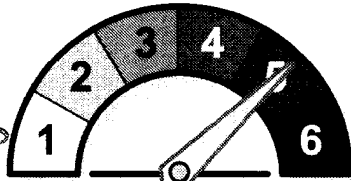


TITOLO
Assicurazioni Generali

MASSIMA PERDITA POTENZIALE

2,24 EURO

TERMOMETRO DEL RISCHIO

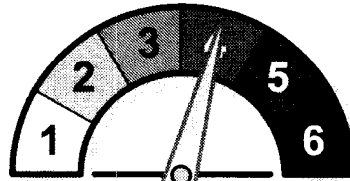


TITOLO
Unicredito

MASSIMA PERDITA POTENZIALE

2,40 EURO

TERMOMETRO DEL RISCHIO

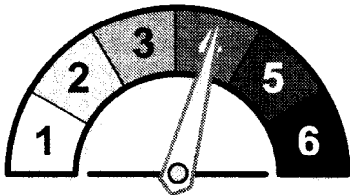


TITOLO
Terna

MASSIMA PERDITA POTENZIALE

2,83 EURO

TERMOMETRO DEL RISCHIO

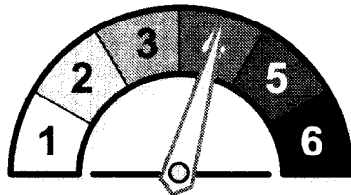


TITOLO
Tim

MASSIMA PERDITA POTENZIALE

2,90 EURO

TERMOMETRO DEL RISCHIO

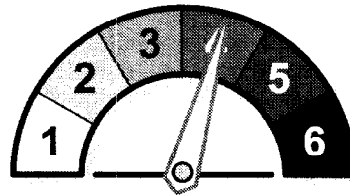


TITOLO
Enel

MASSIMA PERDITA POTENZIALE

2,93 EURO

TERMOMETRO DEL RISCHIO



A CURA DI
GRUPPO BANCA SELLA

La volatilità di breve periodo

I 5 titoli meno rischiosi dell'indice S&P MIB indicati sono quelli che a seguito di un ipotetico investimento di 100 euro hanno la minor perdita/guadagno potenziale della settimana. La minor perdita/guadagno «potenziale» (cioè non certa) viene calcolata attraverso il Value at Risk (V.A.R.), una misura statistica del rischio di mercato che un titolo può subire con una certa probabilità su un determinato orizzonte temporale rispetto ad un periodo di osservazione (nel caso specifico con una probabilità del 99% orizzonte temporale una settimana e periodo di osservazione 10 giorni).

N.B. I valori derivano da un'elaborazione di dati storici

Il rischio complessivo

Il Termometro del Rischio è la metodologia di Banca Sella che permette di collocare su una unica scala di 6 livelli il rischio associato ad ogni strumento finanziario, tenendo conto di tre tipologie di rischio: mercato, credito, struttura. Il termometro è quindi lo strumento adatto a descrivere il rischio complessivo del titolo.

Ulteriori informazioni disponibili su: www.sella.it

24 ALFA SI TECNICA

Una doppia coppia da tenere d'occhio

Il grafico mostra l'andamento delle azioni di Enel e Unicredito nel periodo di osservazione. I dati sono sintetizzati nella tabella sottostante:

TITOLO	MASSIMA PERDITA POTENZIALE (EURO)	TERMOMETRO DEL RISCHIO
Assicurazioni Generali	2,24	4
Unicredito	2,40	4
Terna	2,83	3
Tim	2,90	4
Enel	2,93	4

Il grafico a linee mostra l'andamento delle azioni di Enel e Unicredito nel periodo di osservazione. I dati sono sintetizzati nella tabella sottostante:

TITOLO	MASSIMA PERDITA POTENZIALE (EURO)	TERMOMETRO DEL RISCHIO
Assicurazioni Generali	2,24	4
Unicredito	2,40	4
Terna	2,83	3
Tim	2,90	4
Enel	2,93	4